

1 16 17

**РЕСПУБЛИКА БЕЛАРУСЬ**  
**ЕДИНЫЙ ГОСУДАРСТВЕННЫЙ РЕГИСТР НЕДВИЖИМОГО**  
**ИМУЩЕСТВА, ПРАВ НА НЕГО И СДЕЛОК С НИМ**

**Государственный комитет по имуществу Республики Беларусь**

РУП "Могилевское агентство по государственной регистрации и  
земельному кадастру"  
Кричевский филиал

**СВИДЕТЕЛЬСТВО (УДОСТОВЕРЕНИЕ) № 730/1471-240**  
**О ГОСУДАРСТВЕННОЙ РЕГИСТРАЦИИ**

По заявлению № 914/14:1471 от 25 февраля 2014 года

в отношении **капитального строения** с инвентарным номером 730/С-14249, расположенного по адресу: Могилевская обл., Кричевский р-н, Краснобудский с/с, аг. Красная Буда, назначение - Сооружение специализированное коммунального хозяйства, наименование - Котельная винцеха

**произведена государственная регистрация:**

1. прекращения прав, ограничений (обременений) прав на капитальное строение (право хозяйственного ведения) (предыдущие правообладатели - Республиканское унитарное предприятие "Климовичский ликеро-водочный завод");

2. перехода права собственности на капитальное строение, правообладатель - юридическое лицо, резидент Республики Беларусь Открытое акционерное общество "Климовичский ликеро-водочный завод".

Приложения: нет

Примечания: нет

Свидетельство составлено 25 февраля 2014 года

Регистратор *Коваленко Оксана Алексеевна 1471*

М.П.

(подпись)

Лист 1 из 1

ГОСУДАРСТВЕННЫЙ КОМИТЕТ ПО ИМУЩЕСТВУ  
РЕСПУБЛИКИ БЕЛАРУСЬ

**ТЕХНИЧЕСКИЙ ПАСПОРТ**

на нежилое здание

составлен по состоянию на « 15 » 06 2010г.

**РУП «Могилевское агентство по государственной регистрации  
и земельному кадастру»**

**Кричевский филиал**

(наименование организации по государственной регистрации)

Наименование: котельная

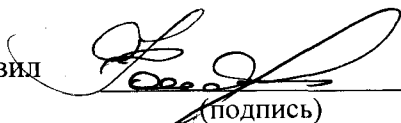
Назначение: Здание специализированное

Инвентарный номер: 240 111111

Адрес (местонахождение): д.Красная Буда , Кричевский р-н, Могилевская обл.  
РБ

Геокод: \_\_\_\_\_

Паспорт составил

  
(подпись)

(Кайгородова Г.М.)

(Фамилия, инициалы)

Дата составления: « 15 » 06 2010 г.

Паспорт проверил

  
(подпись)

(Степанова В.И.)

(Фамилия, инициалы)

Дата проверки: « 27 » 07 2010 г.

Уполномоченное  
должностное лицо

  
(должность,  
подпись)

(Романенко П.В.)

(Фамилия, инициалы)

М.П.

Отметки о проведенных проверках характеристик недвижимого имущества

« \_\_\_\_ » \_\_\_\_\_ 2009г. Изменений нет \_\_\_\_\_

(подпись)

(Фамилия, инициалы)

Уполномоченное должностное лицо \_\_\_\_\_

(подпись)

(Фамилия, инициалы)

М.П.

« \_\_\_\_ » \_\_\_\_\_ 2009г. Изменений нет \_\_\_\_\_

(подпись)

(Фамилия, инициалы)

Уполномоченное должностное лицо \_\_\_\_\_

(подпись)

(Фамилия, инициалы)

М.П.

## 1. Общие сведения о нежилом здании

Таблица 1

1. Литер	1Б/к	9. Общая площадь жилых помещений (квартир), м <sup>2</sup>	-
2. Количество этажей, шт.	1	10. Жилая площадь, м <sup>2</sup>	-
3. Количество подземных этажей, шт.	-	11. Количество квартир, шт.	-
4. Площадь застройки, м <sup>2</sup>	50	12. Число жилых комнат, шт.	-
5. Объем здания, м <sup>3</sup>	208	13. Материал стен	блочные
6. Общая площадь здания, м <sup>2</sup>	42,7	14. Год постройки	1994
7. Нормируемая площадь здания, м <sup>2</sup>	42,7	15. Физический износ, %	13
8. Количество нежилых изолированных помещений, шт.	-	16. Площадь балконов, лоджий, террас м <sup>2</sup>	-

## 2. Сведения о земельном участке

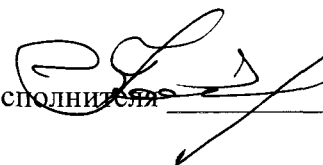
Таблица 2

Кадастровый номер земельного участка	Площадь земельного участка, га	Наименование документа, удостоверяющего право на земельный участок	Номер документа, удостоверяющего право на земельный участок
1	2	3	4

продолжение таблицы

Застроенная площадь земельного участка, м <sup>2</sup>		
всего	под основным строением	под прочими строениями и сооружениями
5	6	7
50	50	-

Подпись исполнителя



помещения и их площадей

Таблица 3

Площадь	Назначение	Административные помещения	Торговые помещения	Помещения здравоохранения	Складские помещения	Спортивные помещения	Образовательные, воспитательные, научные помещения	Коммунально-бытовые помещения	Культурно-просветительские помещения
1		2	3	4	5	6	7	8	9
Нормируемая площадь, м <sup>2</sup>									
Вспомогательная площадь, м <sup>2</sup>									
Общая площадь здания, м <sup>2</sup>									

продолжение таблицы 3

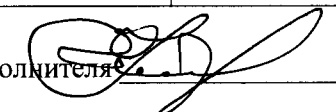
Помещения транспортного назначения (гаражи)	Здание поста	Во вспомогательных помещениях				Туалет	Арт.скважина	Лестничные Клетки	котельная	Итого
		Подвал	Коридоры	Лестничные клетки	умывальник					
10	11	12	13	14	15	16	17	18	19	20
									42,7	42,7
									-	-
									42,7	42,7

4. Гостиницы, профилактории, санатории, дома отдыха, больницы, школы, детские сады и т.д.

Таблица 4

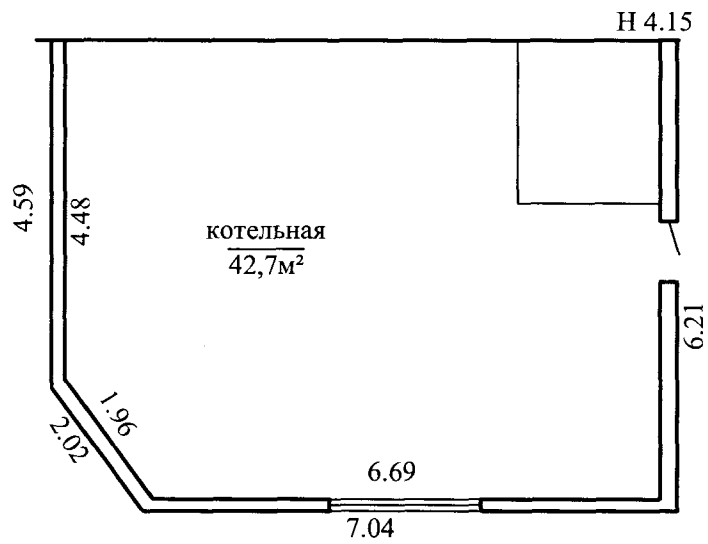
Количество					в том числе				Количество мест
палат, спален	классов, аудиторий	комнат для отдыха и игр	номеров		одноместные	двухместные	трехместные	четырёхместные и более	
1	2	3	4	5	6	7	8	9	10

Подпись исполнителя



Примечание. Наименование граф 11 – 19 таблицы 3 и наименование графы 5 таблицы 4 заполняется при составлении технического паспорта





Государственный комитет по имуществу Республика Беларусь РУП "Могилевское агентство по государственной регистрации и земельному кадастру" г. <u>Кричев</u>				
План строения по ул. <u>д.Кр.Буда</u> № _____				
Инвентарный номер			Лит 1Б/к	Составил <u>Кайгородова</u>
Район	Квартал	Участок		Вычертил <u>Кайгородова</u>
				Проверил _____
" 19" _____		07	2010 г. Масштаб 1:100	

## 7. Техническое описание конструктивных элементов и инженерного оборудования

Таблица 7

№ п/п	Наименование конструктивных элементов и инженерного оборудования	Описание конструктивных элементов и инженерного оборудования (материал, конструкция, отделка и прочие)
1	2	3
1	Фундамент	бетонный
2	А. Наружные, внутренние капитальные стены	блочные
	Б. Перегородки	нет
3	Перекр ытия	чердачные
		междуэтажные
		подвальные
4	Крыша	шиферная
5	Полы	бетонные
6	Прое мы	оконные
		дверные
7	Отделочные работы	наружная отделка: а) цоколя
		б) стен
		внутренняя отделка
8	Инженерное оборудование	отопление
		электроснабжение
		водопровод
		канализация
		горячее водоснабжение
		ванные (души)
		газоснабжение
		напольные электроплиты
		вентиляция
		радио
		телевидение
		телефон
		мусоропровод
		лифты
		Прочие работы

Подпись исполнителя

