

РЕСПУБЛИКА БЕЛАРУСЬ
ЕДИНЬЙ ГОСУДАРСТВЕННЫЙ РЕГИСТР НЕДВИЖИМОГО
ИМУЩЕСТВА, ПРАВ НА НЕГО И СДЕЛОК С НИМ
Государственный комитет по имуществу Республики Беларусь
РУП "Могилевское агентство по государственной регистрации и
земельному кадастру"
Кричевский филиал

СВИДЕТЕЛЬСТВО (УДОСТОВЕРЕНИЕ) № 730/1471-232
О ГОСУДАРСТВЕННОЙ РЕГИСТРАЦИИ

По заявлению № 905/14:1471 от 25 февраля 2014 года

в отношении **капитального строения** с инвентарным номером 730/С-14255, расположенного по адресу: Могилевская обл., Кричевский р-н, Краснобудский с/с, аг. Красная Буда, Могилевская обл., Кричевский р-н, Краснобудский с/с, д. Красная Буда, площадь - 82.8 кв.м., назначение - Здание специализированное складов, торговых баз, баз материально-технического снабжения, хранилищ, наименование - Склад винцеха

произведена государственная регистрация:

- прекращения прав, ограничений (обременений) прав на капитальное строение (право хозяйственного ведения) (предыдущие правообладатели - Республиканское унитарное предприятие "Климовичский ликеро-водочный завод");
- перехода права собственности на капитальное строение, правообладатель - юридическое лицо, резидент Республики Беларусь Открытое акционерное общество "Климовичский ликеро-водочный завод".

Приложения: нет

Примечания: нет

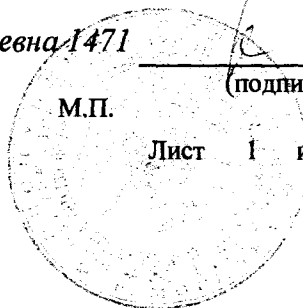
Свидетельство составлено 25 февраля 2014 года

Регистратор *Коваленко Оксана Алексеевна 1471*

(подпись)

М.П.

Лист 1 из 1



ГОСУДАРСТВЕННЫЙ КОМИТЕТ ПО ИМУЩЕСТВУ
РЕСПУБЛИКИ БЕЛАРУСЬ

ТЕХНИЧЕСКИЙ ПАСПОРТ

на нежилое здание

составлен по состоянию на « 15 » 06 2010г.

**РУП «Могилевское агентство по государственной регистрации
и земельному кадастру»
Кричевский филиал**
(наименование организации по государственной регистрации)

Наименование: Склад винцеха

Назначение: Здание специализированное

Инвентарный номер: 7303-10000

Адрес (местонахождение): д.Красная Буда, Кричевский р-н, Могилевская обл.
РБ

Геокод:

Паспорт составил  (подпись) (Кайгородова Г.М.)
(Фамилия, инициалы)

Дата составления: « 15 » 06 2010 г.

Паспорт проверил  (подпись) (Степанова В.И.)
(Фамилия, инициалы)

Дата проверки: « 27 » 07 2010 г.

Уполномоченное должностное лицо  (должность, подпись) (Романенко П.В.)
(Фамилия, инициалы)

М.П.

Отметки о проведенных проверках характеристик недвижимого имущества

« _____ » _____ 2009г. Изменений нет _____
(подпись) (Фамилия, инициалы)

Уполномоченное должностное лицо _____
(подпись) (Фамилия, инициалы)
М.П.

« _____ » _____ 2009г. Изменений нет _____
(подпись) (Фамилия, инициалы)

Уполномоченное должностное лицо _____
(подпись) (Фамилия, инициалы)
М.П.

1. Общие сведения о нежилом здании

Таблица

1. Литер	1Б/к	9. Общая площадь жилых помещений (квартир), м ²	-
2. Количество этажей, шт.	1	10. Жилая площадь, м ²	-
3. Количество подземных этажей, шт.	-	11. Количество квартир, шт.	-
4. Площадь застройки, м ²	94	12. Число жилых комнат, шт.	-
5. Объем здания, м ³	442	13. Материал стен	кирпичные
6. Общая площадь здания, м ²	82,8	14. Год постройки	1993
7. Нормируемая площадь здания, м ²	82,8	15. Физический износ, %	15
8. Количество нежилых изолированных помещений, шт.	-	16. Площадь балконов, лоджий, террас м ²	-

2. Сведения о земельном участке

Таблица

Кадастровый номер земельного участка	Площадь земельного участка, га	Наименование документа, удостоверяющего право на земельный участок	Номер документа, удостоверяющего право на земельный участок
1	2	3	4

продолжение таблицы

Застроенная площадь земельного участка, м ²		
всего	под основным строением	под прочими строениями и сооружениями
5	6	7
97	94	3

Подпись исполнителя



Площадь	Административные помещения	Торговые помещения	Помещения здравоохранения	Складские помещения	Спортивные помещения	Образовательные, воспитательные, научные помещения	Коммунально-бытовые помещения	Культурно-просветительские помещения
1	2	3	4	5	6	7	8	9
Нормируемая площадь, м ²				82,8				
Вспомогательная площадь, м ²				-				
Общая площадь здания, м ²				82,8				

продолжение таблицы 3

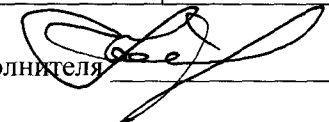
Помещения транспортного назначения (гаражи)	Здание поста	Во вспомогательных помещениях				Туалет	Арт.скважина	Лестничные Клетки	Итого	
		Подвал	Коридоры	Лестничные клетки	умывальник					
10	11	12	13	14	15	16	17	18	19	20
										82,8
										-
										82,8

4. Гостиницы, профилактории, санатории, дома отдыха, больницы, школы, детские сады и т.д.

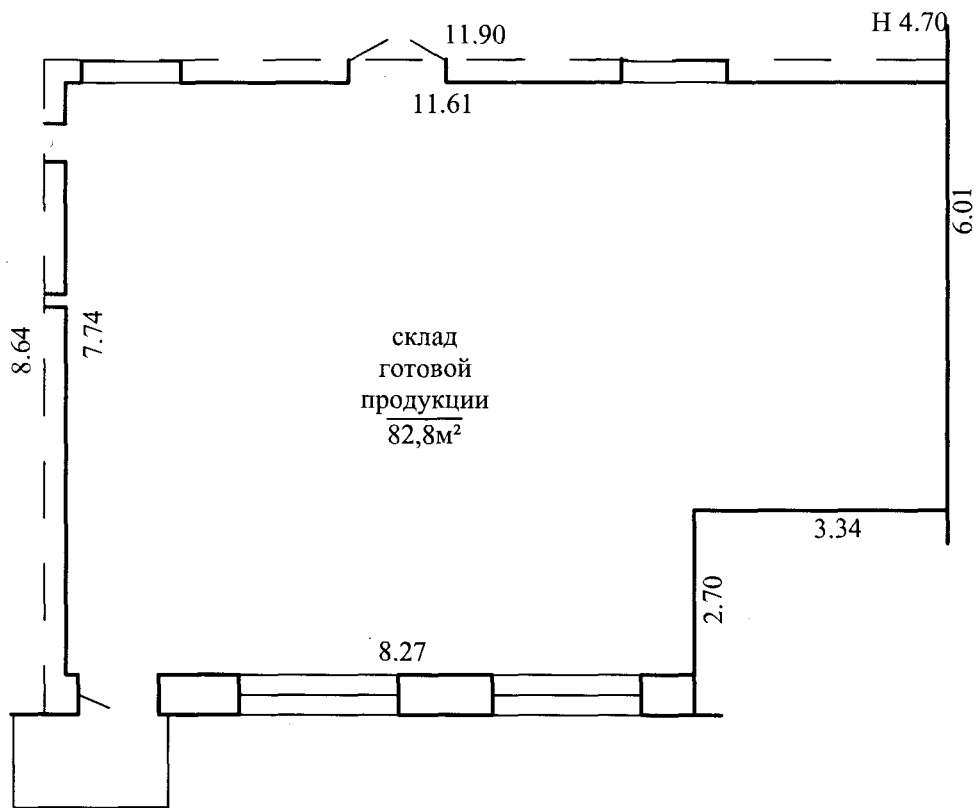
Таблица 4

Количество					в том числе				Количество мест
палат, спален	классов, аудиторий	комнат для отдыха и игр	номеров		одноместные	двухместные	трехместные	четырёхместные и более	
1	2	3	4	5	6	7	8	9	10

Подпись исполнителя



Примечание. Наименование граф 11 – 19 таблицы 3 и наименование графы 5 таблицы 4 заполняется при составлении технического паспорта.



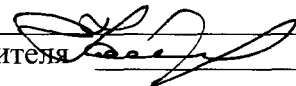
Государственный комитет по имуществу Республика Беларусь				
РУП "Могилевское агентство по государственной регистрации и земельному кадастру" г. <u>Кричев</u>				
План строения по ул. <u>д.Кр.Буда</u>				№ _____
Инвентарный номер			Лит 1Б/к	Составил <u>Кайгородова</u>
Район	Квартал	Участок		Вычертил <u>Кайгородова</u>
				Проверил _____
" <u>19</u> "	<u>07</u>	2010 г.	Масштаб 1 : 100	

7. Техническое описание конструктивных элементов и инженерного оборудования

Таблица 7

№ п/п	Наименование конструктивных элементов и инженерного оборудования	Описание конструктивных элементов и инженерного оборудования (материал, конструкция, отделка и прочие)	
1	2	3	
1	Фундамент	бетонный	
2	А. Наружные, внутренние капитальные стены	кирпичные	
	Б. Перегородки	нет	
3	Перекрытия	чердачные	Железобетонные плиты
		междуэтажные	-
		подвальные	-
4	Крыша	шиферная	
5	Полы	бетонные	
6	Проемы	оконные	пвх
		дверные	металлические
7	Отделочные работы	наружная отделка: а) цоколя	оштукатурено
		б) стен	оштукатурено
		внутренняя отделка	Оштукатурено,
8	Инженерное оборудование	отопление	От собственной котельной
		электроснабжение	Скрытая электропроводка
		водопровод	нет
		канализация	нет
		горячее водоснабжение	нет
		ванные (души)	нет
		газоснабжение	нет
		напольные электроплиты	нет
		вентиляция	естественная
		радио	нет
		телевидение	нет
		телефон	нет
		мусоропровод	нет
лифты	нет		
9	Прочие работы		

Подпись исполнителя



8. Назначение и характеристика основных и служебных строений, пристроек, подвалов, дворовых сооружений

Таблица 8

Литер	Назначение	Год постройки	Площадь, м ²	Объем, м ³	% износа	Описание конструктивных элементов						Благоустройство				
						фундамент	стены и перегородки	перекрытия	кровля	полы	проемы	электричество	отопление	водопровод	канализация	газоснабжение
1	2	3	4	5	6	7	8	9	10	11	12	13	14	15	16	17
1Б/к	Склад готовой продукции	1993	94	442	15	бетон	кирпичные	ж/бет	шифер	бетон	Метал.пвх	да	да			
	площадка		3		15	бетонный				бетонные						

Примечания: _____

9. Экономические характеристики нежилого здания

Таблица 9

№ п/п	Вид стоимости	В ценах какого года определена стоимость	Дата определения	Сумма (руб.)
1	2	3	4	5

10. Особые отметки

Приложение: 1. поэтажные планы на 1 листах

2. Схема земельного участка на - листах

м.п.

Подпись исполнителя _____

