

РЕСПУБЛИКА БЕЛАРУСЬ
ЕДИНЫЙ ГОСУДАРСТВЕННЫЙ РЕГИСТР НЕДВИЖИМОГО
ИМУЩЕСТВА, ПРАВ НА НЕГО И СДЕЛОК С НИМ

Государственный комитет по имуществу Республики Беларусь

РУП "Могилевское агентство по государственной регистрации и
земельному кадастру"
Кричевский филиал

СВИДЕТЕЛЬСТВО (УДОСТОВЕРЕНИЕ) № 730/1471-227
О ГОСУДАРСТВЕННОЙ РЕГИСТРАЦИИ

По заявлению № 900/14:1471 от 25 февраля 2014 года

в отношении **капитального строения** с инвентарным номером
730/С-14031, расположенного по адресу: Могилевская обл.,
Кричевский р-н, Краснобудский с/с, аг. Красная Буда, ул. Заводская, д.
11, площадь - 22.6 кв.м., назначение - Здание нежилое, наименование -
Здание проходной

произведена государственная регистрация:

1. прекращения прав, ограничений (обременений) прав на
капитальное строение (право хозяйственного ведения) (предыдущие
правообладатели - Республиканское унитарное предприятие
"Климовичский ликеро-водочный завод");
2. перехода права собственности на капитальное строение,
правообладатель - юридическое лицо, резидент Республики Беларусь
Открытое акционерное общество "Климовичский ликеро-водочный
завод".

Приложения: нет

Примечания: нет

Свидетельство составлено 25 февраля 2014 года

Регистратор

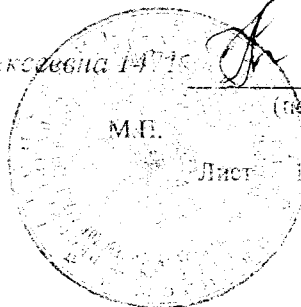
Коваленко Оксана Александровна 14.07.19



(подпись)

М.П.

Лист 1 из 1



УТВЕРЖДЕНО
постановление
Комитета по земельным ресурсам,
геодезии и картографии при Совете
Министров Республики Беларусь
28.07.2004 № 39

Форма тп 4

**КОМИТЕТ ПО ЗЕМЕЛЬНЫМ РЕСУРСАМ, ГЕОДЕЗИИ И КАРТОГРАФИИ
ПРИ СОВЕТЕ МИНИСТРОВ РЕСПУБЛИКИ БЕЛАРУСЬ**

**ТЕХНИЧЕСКИЙ ПАСПОРТ
на нежилое здание (сооружение)**

составлен по состоянию на " 13 " И 2006 г.

Кричевский филиал РУП "Могилевское агентство по
государственной регистрации и земельному кадастру"
(наименование организации по государственной регистрации)

Инвентарный номер

730/с-14031

Проходная

(назначение здания (сооружения))

Населенный пункт

Кричевский р-н

Улица

д. Красная Буда

№ дома

№ корпуса

Отметки о произведенных обследованиях:

" ___ " ___ 200___ г. "Изменений нет" _____ (_____)
(подпись) (Фамилия, Инициалы)

Уполномоченное должностное лицо _____ (_____)
(подпись) (Фамилия, Инициалы)

м.п.

" ___ " ___ 200___ г. "Изменений нет" _____ (_____)
(подпись) (Фамилия, Инициалы)

Уполномоченное должностное лицо _____ (_____)
(подпись) (Фамилия, Инициалы)

м.п.

Подпись исполнителя



1. Область Могилевская
 2. Район Кричевский
 3. Сельсовет _____
 4. Населенный пункт д. Красная Буда
 5. Район в городе _____
 6. Улица _____
 7. Геокод _____
 8. Номер квартала _____
 9. Номер картограммы _____
 10. Литер 151/к

1. Общие сведения о нежилом здании (сооружении)

Таблица 1

1. Серия, тип проекта		9. Общая площадь жилых помещений (квартир), м ²	
2. Количество этажей, шт.	1	10. Жилая площадь, м ²	
3. Количество подземных этажей, шт.		11. Количество квартир, шт.	
4. Площадь застройки, м ²	30	12. Число жилых комнат, шт.	
5. Объем здания, м ³	72	13. Материал стен	кирпич.
6. Общая площадь здания, м ²	22,64	14. Год постройки	
7. Нормируемая площадь здания, м ²	22,64	15. Физический износ, %	40
8. Количество нежилых изолированных помещений, шт.			

2. Сведения о земельном участке

Таблица 2

Кадастровый номер земельного участка	Площадь земельного участка, га	Наименование документа, удостоверяющего право на земельный участок	Номер документа, удостоверяющего право на земельный участок
1	2	3	4

продолжение таблицы 2

Застроенная площадь земельного участка, м ²		
всего	под основным строением	под прочими строениями и сооружениями
5	6	7
30	30	

Подпись исполнителя _____



3. Распределение нежилых помещений и их площадей

Таблица 3

Площадь	Наименование	Административные	Торговые	Лечебно-санитарные	Складские	Спортивные	Школьные, учебно-воспитательные, научные	Бытового обслуживания	Культурно-просветительские
1	2	3	4	5	6	7	8	9	
Основная (нормируемая) площадь, м ²									
Вспомогательная площадь, м ²									
Общая площадь здания, м ²									

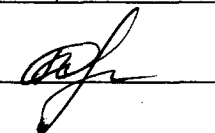
Площадь	Наименование	Гаражи	Проложная	Во вспомогательных помещениях							Итого	
				10	11	12	13	14	15	16		17
1	2	10	11	12	13	14	15	16	17	18	19	20
Основная (нормируемая) площадь, м ²			22.64									22.64
Вспомогательная площадь, м ²												
Общая площадь здания, м ²			22.64									22.64

4. Гостиницы, профилактории, санатории, дома отдыха, больницы, школы, детские сады и т.д.

Таблица 4

количество				в том числе				Количество мест
палат, спален	классов, аудиторий	комнат для отдыха и игр	номеров	одноместные	двухместные	трехместные	четыrehместные и более	

Подпись исполнителя



5. Распределение жилых помещений и их площадей

Таблица 5

Наименование	Распределение жилых помещений по числу комнат									Итого в отдельных квартирах	Итого в общежитиях
	отднокомнатные	двухкомнатные	трехкомнатные	четырёхкомнатные	пятикомнатные	более пяти комнат	в том числе				
							в мансардах	в подвалах	в цокольных этажах		
1	2	3	4	5	6	7	8	9	10	11	12
Количество квартир											
Количество жилых комнат											
Жилая площадь, м ²											
Общая площадь жилых помещений (квартир), м ²											
Общая площадь здания (общая площадь квартир (проектная) по СНБ), м ²											

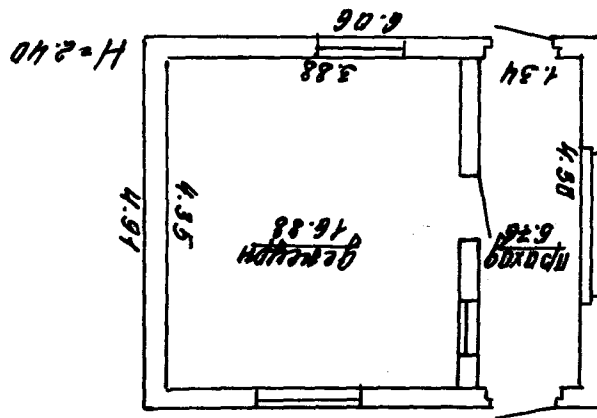
6. Благоустройство площадей здания (сооружения), м²

Таблица 6

Наименование	водопровод	Отопление									Канализация		Горячее водоснабжение		Газоснабжение		ванные (души)	мусоропровод	лифт	
		печное	печное, газовое	центральное				иное	местная	центральная	от колонок	центральное	сжиженный газ	сетевое						
				от АГВ	от ТЭЦ	от собственной котельной									от грунтовой котельной					
						на твердом топливе	на газе								на твердом топливе	на газе				
1	2	3	4	5	6	7	8	9	10	11	12	13	14	15	16	17	18	19	20	
Общая площадь здания																				
Основная (нормируемая) площадь																				
Общая площадь жилых помещений (квартир)																				
Жилая площадь																				

Подпись исполнителя _____

13	11	9
15/18		
Кручева в. Красная д. 80		

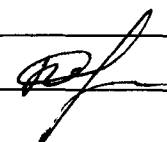


7. Техническое описание конструктивных элементов и инженерного оборудования

Таблица 7

№ п/п	Наименование конструктивных элементов и инженерного оборудования	Описание конструктивных элементов и инженерного оборудования (материал, конструкция, отделка и прочие)	
1	2	3	
1	Фундамент	<i>бетонный</i>	
2	А. Наружные, внутренние капитальные стены	<i>кирпичные</i>	
	Б. Перегородки	<i>кирпичные</i>	
3	Перекрытия	чердачные	<i>деревянные</i>
		междуэтажные	
		подвальные	
4	Крыша	<i>шиферная</i>	
5	Полы	<i>бетонные, дащатые</i>	
6	Проемы	оконные	<i>простые</i>
		дверные	<i>простые</i>
7	Отделочные работы	наружная отделка: а) цоколя	
		б) стен	
		внутренняя отделка	
8	Санитарно-технические устройства	отопление	
		электроосвещение	<i>электропроводка</i>
		водопровод	
		канализация	
		горячее водоснабжение	
		ванные (души)	
		газоснабжение	
		напольные электроплиты	
		вентиляция	
		радио	
		телевидение	
		телефон	
мусоропровод			
лифты			
9	Прочие работы		

Подпись исполнителя

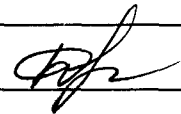


8. Назначение и характеристика основных и служебных строений, пристроек, подвалов, дворовых сооружений

Таблица 8

Литер	Назначение	Год постройки	Площадь, м ²	Объем, м ³	% износа	Описание конструктивных элементов						Благоустройство				
						фундамент	стены и перегородки	перекрытия	кровля	полы	проемы	электричество	отопление	водопровод	канализация	газоснабжение
1	2	3	4	5	6	7	8	9	10	11	12	13	14	15	16	17
151/8	Просторная		30	72	40	бетон.	кирпич.	дерев.	шиф.	бетон.	прост.	да				

Примечания: _____

Подпись исполнителя 

9. Экономические характеристики нежилого здания (сооружения)

Таблица 9

№ п/п	Вид стоимости	В ценах какого года определена стоимость	Дата определения	Сумма (руб.)
1	2	3	4	5
1	Первоначальная			
2	Восстановительно-оценочная			
3	Остаточно-оценочная			

10. Особые отметки

Приложение: 1. поэтажные планы на 1 листах
 2. План земельного участка на _____ листах

Ведомость составил: "13" 11 2006 г. [подпись] (Шаломова М.А.)
 (подпись) (Фамилия, инициалы)

Ведомость проверил: "28" 11 2006 г. [подпись] (Вешаненко И.В.)
 (подпись) (Фамилия, инициалы)

Уполномоченное должностное лицо [подпись] (Вешаненко П.В.)
 (подпись) (Фамилия, инициалы)

