

**РЕСПУБЛИКА БЕЛАРУСЬ
ЕДИНЫЙ ГОСУДАРСТВЕННЫЙ РЕГИСТР НЕДВИЖИМОГО
ИМУЩЕСТВА, ПРАВ НА НЕГО И СДЕЛОК С НИМ**

Государственный комитет по имуществу Республики Беларусь

Республиканское унитарное предприятие "Могилевское агентство по
государственной регистрации и земельному кадастру"
Кричевский филиал

**СВИДЕТЕЛЬСТВО (УДОСТОВЕРЕНИЕ) № 730/1976-950
о государственной регистрации**

По заявлению от 27 декабря 2022 года № 2921/22:1963

в отношении **капитального строения** с инвентарным номером 730/С-14030, расположенного по адресу: Могилевская обл., Кричевский р-н, Краснобудский с/с, аг. Красная Буда, ул. Заводская, д. 11, площадь - 308.9 кв.м., назначение - Здание специализированное складов, торговых баз, баз материально-технического снабжения, хранилищ, наименование - Здание спиртохранилища

произведена государственная регистрация:


1. прекращения прав, ограничений (обременений) прав на капитальное строение (ипотека), правообладатель – юридическое лицо, резидент Республики Беларусь Открытое акционерное общество "Белагропромбанк".

Приложение: нет.

Примечание: нет.

Свидетельство составлено 30 декабря 2022 года
Регистратор *Баранова Мария Игоревна* 1976

М.П.


(Подпись)
Лист 1 из 1

РЕСПУБЛИКА БЕЛАРУСЬ
ЕДИНЫЙ ГОСУДАРСТВЕННЫЙ РЕГИСТР НЕДВИЖИМОГО
ИМУЩЕСТВА, ПРАВ НА НЕГО И СДЕЛОК С НИМ
Государственный комитет по имуществу Республики Беларусь

РУП "Могилевское агентство по государственной регистрации и
земельному кадастру"
Кричевский филиал

**СВИДЕТЕЛЬСТВО (УДОСТОВЕРЕНИЕ) № 730/1471-216
О ГОСУДАРСТВЕННОЙ РЕГИСТРАЦИИ**

По заявлению № 883/14:1471 от 25 февраля 2014 года

в отношении **капитального строения** с инвентарным номером
730/С-14030, расположенного по адресу: Могилевская обл.,
Кричевский р-н, Краснобудский с/с, аг. Красная Буда, ул. Заводская, д.
11, площадь - 308.9 кв.м., назначение - Здание специализированное
складов, торговых баз, баз материально-технического снабжения,
хранилищ, наименование - Здание спиртохранилища

произведена государственная регистрация:

1. прекращения прав, ограничений (обременений) прав на
капитальное строение (право хозяйственного ведения) (предыдущие
правообладатели - Республиканское унитарное предприятие
"Климовичский ликеро-водочный завод");
2. перехода права собственности на капитальное строение,
правообладатель - юридическое лицо, резидент Республики Беларусь
Открытое акционерное общество "Климовичский ликеро-водочный
завод".

Приложения: нет

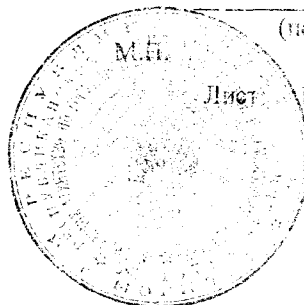
Примечания: нет

Свидетельство составлено 25 февраля 2014 года

Регистратор *Коваленко Оксана Алексеевна 1471*



(подпись)



УТВЕРЖДЕНО
постановление
Комитета по земельным ресурсам,
геодезии и картографии при Совете
Министров Республики Беларусь
28.07.2004 № 39

Форма тп 4

**КОМИТЕТ ПО ЗЕМЕЛЬНЫМ РЕСУРСАМ, ГЕОДЕЗИИ И КАРТОГРАФИИ
ПРИ СОВЕТЕ МИНИСТРОВ РЕСПУБЛИКИ БЕЛАРУСЬ**

**ТЕХНИЧЕСКИЙ ПАСПОРТ
на нежилое здание (сооружение)**

составлен по состоянию на " 13 " 11 200 6 г.

Кричевский филиал РУП "Могилевское агентство по
государственной регистрации и земельному кадастру."
(наименование организации по государственной регистрации) ✓

Инвентарный номер

730/С - 14030

эпиртограничное

(назначение здания (сооружения))

Населенный пункт

Кричевский р-н

Улица

д. Красная Буда

№ дома

№ корпуса

Отметки о произведенных обследованиях:

" ___ " _____ 200___ г. "Изменений нет" _____ (_____)
(подпись) (Фамилия, Инициалы)

Уполномоченное должностное лицо _____ (_____)
(подпись) (Фамилия, Инициалы)

м.п.

" ___ " _____ 200___ г. "Изменений нет" _____ (_____)
(подпись) (Фамилия, Инициалы)

Уполномоченное должностное лицо _____ (_____)
(подпись) (Фамилия, Инициалы)

м.п.

Подпись исполнителя



1. Область Могилевская
 2. Район Кричевский
 3. Сельсовет _____
 4. Населенный пункт д. Красная Буда
 5. Район в городе _____
 6. Улица _____
 7. Геокод _____
 8. Номер квартала _____
 9. Номер картограммы _____
 10. Литер 161/к

1. Общие сведения о нежилом здании (сооружении)

Таблица 1

1. Серия, тип проекта		9. Общая площадь жилых помещений (квартир), м ²	
2. Количество этажей, шт.	1	10. Жилая площадь, м ²	
3. Количество подземных этажей, шт.		11. Количество квартир, шт.	
4. Площадь застройки, м ²	348	12. Число жилых комнат, шт.	
5. Объем здания, м ³	1438	13. Материал стен	кирпичн.
6. Общая площадь здания, м ²	308,96	14. Год постройки	
7. Нормируемая площадь здания, м ²	308,96	15. Физический износ, %	45
8. Количество нежилых изолированных помещений, шт.			

2. Сведения о земельном участке

Таблица 2

Кадастровый номер земельного участка	Площадь земельного участка, га	Наименование документа, удостоверяющего право на земельный участок	Номер документа, удостоверяющего право на земельный участок
1	2	3	4

продолжение таблицы 2

Застроенная площадь земельного участка, м ²		
всего	под основным строением	под прочими строениями и сооружениями
5	6	7
360	360	

Подпись исполнителя _____



3. Распределение нежилых помещений и их площадей

Таблица 3

Площадь	Наименование	Административные	Торговые	Лечебно-санитарные	Складские <i>спиртохранилище</i>	Спортивные	Школьные, учебно-воспитательные, научные	Бытового обслуживания	Культурно-просветительские
1	2	3	4	5	6	7	8	9	
Основная (нормируемая) площадь, м ²					<i>213,58</i>				
Вспомогательная площадь, м ²									
Общая площадь здания, м ²					<i>213,58</i>				

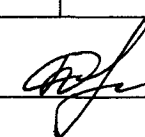
Площадь	Наименование	Гаражи	<i>насосная спиртохранилища</i>	12	13	14	15	Во вспомогательных помещениях				Итого
								16	17	18	19	
1	2	10	11	12	13	14	15	16	17	18	19	20
Основная (нормируемая) площадь, м ²		<i>86,11</i>	<i>9,27</i>									<i>308,96</i>
Вспомогательная площадь, м ²												
Общая площадь здания, м ²		<i>86,11</i>	<i>9,27</i>									<i>308,96</i>

4. Гостиницы, профилактории, санатории, дома отдыха, больницы, школы, детские сады и т.д.

Таблица 4

количество				в том числе				Количество мест
палат, спален	классов, аудиторий	комнат для отдыха и игр	номеров	одноместные	двухместные	трехместные	четырёхместные и более	

Подпись исполнителя _____



5. Распределение жилых помещений и их площадей

Таблица 5

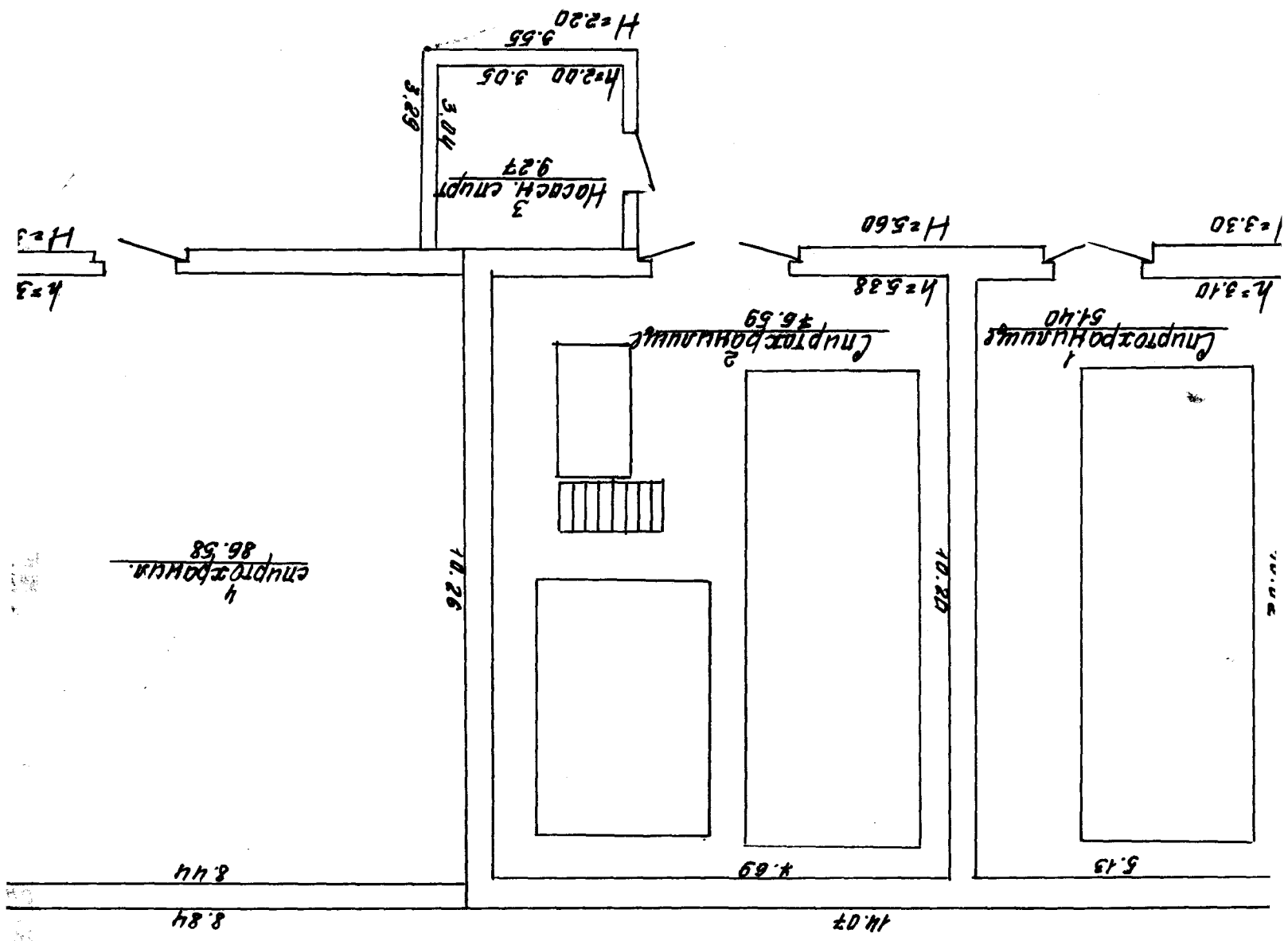
Наименование	Распределение жилых помещений по числу комнат									Итого в отдельных квартирах	Итого в общежитиях
	одноком- натные	двухком- натные	трехком- натные	четырёх- комнатные	пяतिकом- натные	более пяти комнат	в том числе				
							в мансардах	в подвалах	в цокольных этажах		
1	2	3	4	5	6	7	8	9	10	11	12
Количество квартир											
Количество жилых комнат											
Жилая площадь, м ²											
Общая площадь жилых помещений (квартир), м ²											
Общая площадь здания (общая площадь квартир (проектная) по СНБ), м ²											

6. Благоустройство площадей здания (сооружения), м²

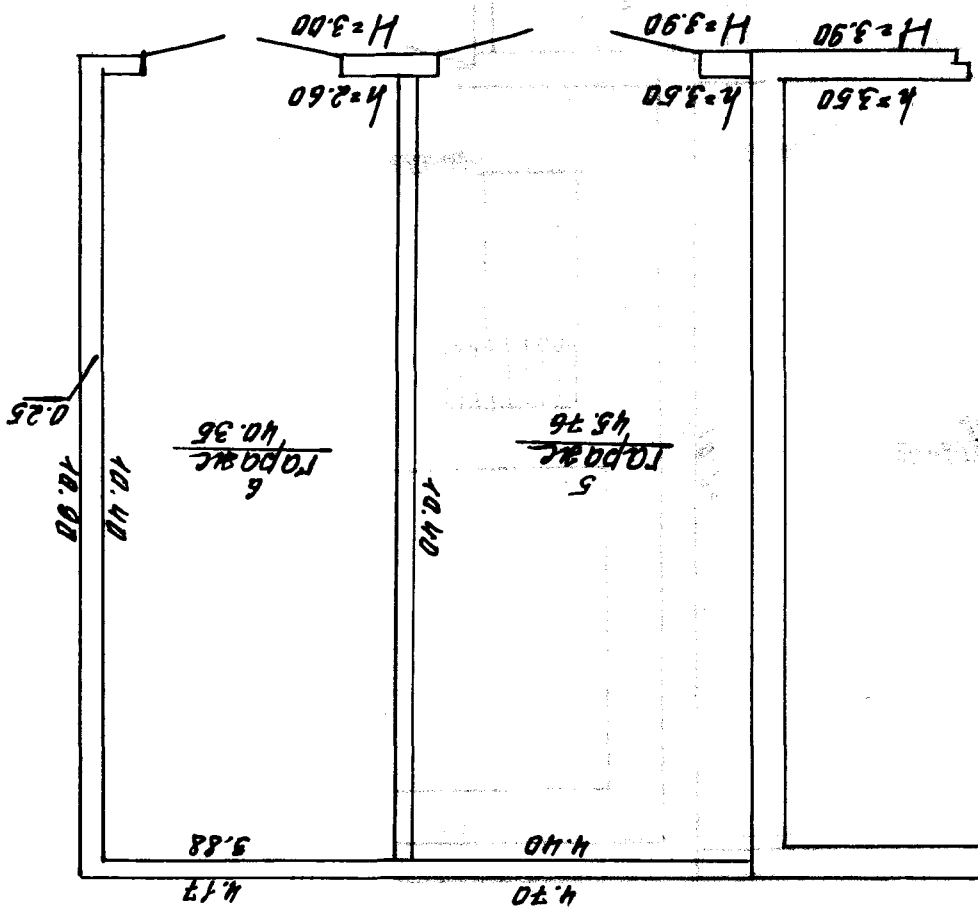
Таблица 6

Наименование	водопровод	Отопление									Канализация		Горячее водоснабжение		Газоснабжение		ванные (души)	мусоропровод	лифт	
		печное	печное, газовое	центральное				от АГВ	от ТЭЦ	иное	местная	центральная	от колонок	центральное	сжиженный газ	сетевое				
				от собственной котельной		от грунтовой котельной														
				на твердом топливе	на газе	на твердом топливе	на газе													
1	2	3	4	5	6	7	8	9	10	11	12	13	14	15	16	17	18	19	20	
Общая площадь здания																				
Основная (нормируемая) площадь																				
Общая площадь жилых помещений (квартир)																				
Жилая площадь																				

Подпись исполнителя _____



13	11	15
15		
8. Kpac		

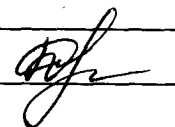


7. Техническое описание конструктивных элементов и инженерного оборудования

Таблица 7

№ п/п	Наименование конструктивных элементов и инженерного оборудования	Описание конструктивных элементов и инженерного оборудования (материал, конструкция, отделка и прочие)	
1	2	3	
1	Фундамент	кирпичный	
2	А. Наружные, внутренние капитальные стены	кирпичные	
	Б. Перегородки	кирпичные	
3	Перекрытия	чердачные	
		междуэтажные	
		подвальные	
4	Крыша	шиферная	
5	Полы	бетонные	
6	Проемы	оконные	
		дверные	проемные
7	Отделочные работы	наружная отделка: а) цоколя	
		б) стен	
		внутренняя отделка	
8	Санитарно-технические устройства	отопление	
		электроосвещение	электропроводка
		водопровод	
		канализация	
		горячее водоснабжение	
		ванные (души)	
		газоснабжение	
		напольные электроплиты	
		вентиляция	
		радио	
		телевидение	
		телефон	
		мусоропровод	
лифты			
9	Прочие работы		

Подпись исполнителя _____



9. Экономические характеристики нежилого здания (сооружения)

Таблица 9

№ п/п	Вид стоимости	В ценах какого года определена стоимость	Дата определения	Сумма (руб.)
1	2	3	4	5
1	Первоначальная			
2	Восстановительно-оценочная			
3	Остаточно-оценочная			

10. Особые отметки

Приложение: 1. поэтажные планы на 1 листах
 2. План земельного участка на _____ листах

Ведомость составил: " 13 " 11 2006 г. *Шапошина М.А.* (подпись) (Шапошина М.А.) (Фамилия, инициалы)

Ведомость проверил: " 28 " 11 2006 г. *Романенко П.В.* (подпись) (Романенко П.В.) (Фамилия, инициалы)

Уполномоченное должностное лицо *Романенко П.В.* (подпись) (Романенко П.В.) (Фамилия, инициалы)

